


# 宇津地区わがまち防災マップ




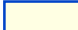

宇津地区には、土砂災害・洪水災害の危険がある区域があります。  
大雨に備え、災害時に危険となる場所や避難場所などを確認しておきましょう。

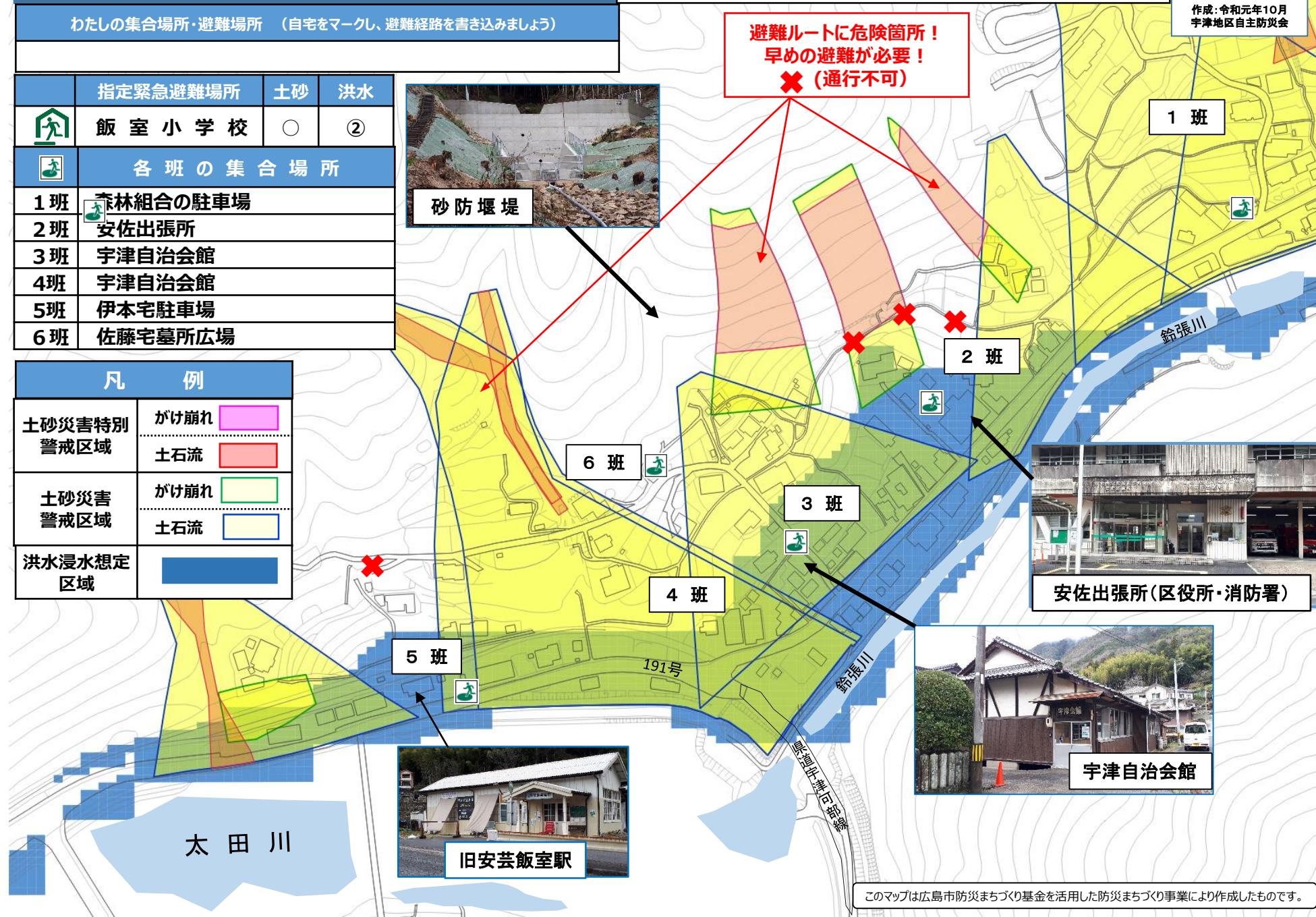
保存版

作成：令和元年10月  
宇津地区自主防災会

わたしの集合場所・避難場所（自宅をマークし、避難経路を書き込みましょう）

	指定緊急避難場所	土砂	洪水
	飯室小学校	○	②
	各班の集合場所		
1班	森林組合の駐車場		
2班	安佐出張所		
3班	宇津自治会館		
4班	宇津自治会館		
5班	伊本宅駐車場		
6班	佐藤宅墓所広場		

凡 例	
土砂災害特別警戒区域	がけ崩れ 
	土石流 
土砂災害警戒区域	がけ崩れ 
	土石流 
洪水浸水想定区域	



このマップは広島市防災まちづくり基金を活用した防災まちづくり事業により作成したものです。